

SO 1 - oprava fasády části A,B,C,D,E  
SO 2 - výměna fasádních výplní otvorů

ČÁST "E" - POHLED VÝCHONÍ (pošta) - stávající stav a bourání

LEGENDA MATERIÁLU

- STÁVAJÍCÍ ZDIVO A KONSTRUKCE
- BOURANÉ KONSTRUKCE A MATERIÁLY
- STÁVAJÍCÍ FASÁDNÍ VÝROBKY:  
- DOČASNÁ DEMONTÁŽ (PIKTOGRAMY, NOVÉ SVODY A OKAPY ATD.)  
- KLEMPÍŘSKÉ PRVKY - ODSTRANIT OPLECHOVÁNÍ PARAPETU A RÍMS  
- VZT MRÍŽKY ODSTRANIT  
- MRÍŽE OBROUSIT
- KAMENNÝ (PISKOVCOVÝ) SOKL  
- ORYSKAT PŮVODNÍ NÁTĚR V CELÉ PLOŠE
- PŮVODNÍ FASÁDNÍ OMÍTKA VČETNĚ ŠTUKATER. PRVKŮ  
A VČETNĚ OŠTĚNÍ A ZDOBENÍ  
- ODSTRANIT NESOUDRŽNÉ ČÁSTI FASÁDY  
- CELKOVÉ ODSTRANĚNÍ NÁTĚRU FASÁDY ZE 100%
- NĚJVICE POŠKOZENÁ MÍSTA FASÁDY  
- ODSTRANIT NESOUDRŽNÉ ČÁSTI FASÁDY
- PLECHOVÁ KRYTINA - VÝMĚNA V PŘEDCHOZÍ ETAPĚ

POZNÁMKA:  
OBEZNĚ PLATÍ, ŽE BOURACÍ PRÁCE BUDOU PROVÁDĚNY DLE ZÁSAD PRO PROVÁDĚNÍ BOURACÍCH PRACÍ, SETRNĚ K ZACHOVÁVÁNÝM ČÁSTEM KONSTRUKCÍ A ZA DŮSLEDNÉHO PROVIZORNIHO ZAJIŠTĚNÍ NAVAZUJÍCÍCH A PŘITÉŽUJÍCÍCH KONSTRUKCÍ!  
TECHNOLOGICKÝ POSTUP PRACÍ VČETNĚ PROVIZORNIHO ZAJIŠTOVÁNÍ JE PŘEDMĚTEM TECHNOLOGICKÉ DOKUMENTACE ZHOTOVITELE STAVBY.

POZNÁMKA

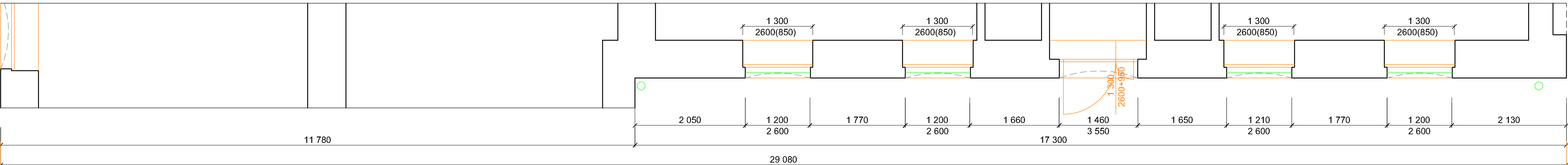
- V RÁMCI BOURACÍCH PRACÍ BUDE (PO MONTÁŽI LEŠENÍ) PROVEDENO DODAVATELEM DETAILNÍ ZAMĚŘENÍ PŮVODNÍCH ŠTUKATERSKÝCH PRVKŮ FASÁDY PRO NÁSLEDNOU PŘESNOU OBNOVU TĚCHTO PRVKŮ
- NA ZÁKLADĚ TOHOTO ZAMĚŘENÍ BUDOU VYHOTOVENY PŘÍSLUŠNÉ PLECHOVÉ ŠABLONY PRO REALIZACI NOVÝCH ŠTUKOVÝCH PRVKŮ
- V PŘÍPADĚ JAKÝCHKOLI ZMĚN BUDOU PRÁCE KONZULTOVÁNY SE ZÁSTUPCI NPŮ
- VÝMĚNA OPLECHOVÁNÍ STŘECHY A SVODŮ JE ŘEŠENO V PŘEDCHOZÍ ETAPĚ OPRAVY PLOCHÝCH STŘECH
- VEŠKERÉ FASÁDNÍ VÝPLNĚ OTVORŮ OKEN A DVEŘÍ BUDOU DEMONTOVÁNY A VÝPLNĚ OTVORŮ BUDOU PŘED VÝROBU NOVÝCH VÝPLNÍ PŘESNĚ ZAMĚŘENY !!
- BOURACÍ PRÁCE MUSÍ BÝT KOORDINOVÁNY S PROVOZEM OBJEKTU A ZA NEPŘERUŠENÍ A NEOMEZENÍ DRAŽNÍ DOPRAVY

PLOCHA - část "E" (pošta - východní strana) :

- SOKL - cca 7m²
- FASÁDA - cca 71m²
- NEJPOŠKOZENĚJŠÍ MÍSTA FASÁDY - cca 4% což je 3m ²

SO 3 - oprava ploché střechy a krovu v části "E"

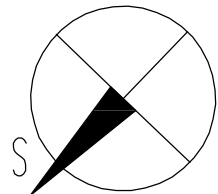
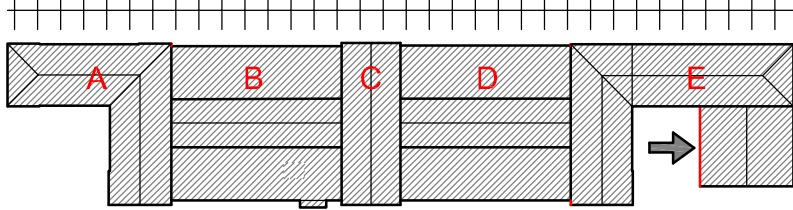
ČÁST "E" - PŮDORYS 1.NP - stávající stav a bourání



část "E"  
(pošta)

- zabezpečení nedotčených konstrukcí (přístřešek, technologie apod.) a zabezpečení bezpečného a nepřerušného provozu drážní dopravy a pohybu cestujících a zaměstnanců
- dočasná demontáž okapů a svodů plochých střech a svodů hromosvodu, demontáž nebo zakrytování klimatizačních jednotek, dočasná demontáž piktogramů a informačních tabulek na fasádě
- odstranění větracích mřížek na fasádě a vyčištění (zprůchodnění) větracích otvorů
- stávající mříže budou dočasně demontovány a přebroušeny pro obnovu nátěru, přebroušení fasádních skříněk elektro, HUP apod.(nefunkční odstranit dle správců zařízení)
- otryskání původního nátěru kamenného (pískovcového) soklu v ploše dle dílčí části (viz. PLOCHY) + celkové odstranění nátěru fasády (oškrábání, otryskání)
- odstranění nesoudržných částí celé fasády v dílčí části v předpokládaném rozsahu dle uvedených PLOCH (včetně započítaných oštění a vystupujících štuků)
- PŘESNÉ ZAMĚŘENÍ VEŠKERÝCH VÝPLNÍ OVORŮ PRO VÝROBU NOVÝCH !!
- vybourání všech fasádních výplní otvorů oken a dveří, odstranění oplechování parapetů a posouzení parapetů vnitřních a případně jejich demontáž (ZABEZPEČENÍ NEPŘERUŠENÍ PROVOZU!!!)

SCHEMA



KRESLIL Ing. Lukáš BOBEK	VYPRACOVAL Ing. Lukáš BOBEK	KONTRLOVAL Ing. Lukáš BOBEK	Ing. Lukáš BOBEK Projektant a inženýrská činnost IČ: 87240718 Tel: +420 775148939 e-mail: lukasbobek@email.cz	
NÁZEV AKCE: <b>Rekonstrukce VB v užst. Bohumín</b>			FORMÁT	3xA4
Investor: SŽDC,s.o., SON, Dílžďená 1003/7, 110 00 Praha 1 Místo: k.ú. Nový Bohumín, par.č. 2581, obec: Bohumín			DATUM	ŘÍJEN 2017
STAVEBNÍ OBJEKT: <b>SO 1 - oprava fasády části A,B,C,D,E</b> <b>SO 2 - výměna fasádních výplní otvorů</b>			Č.KOPIE	PROJEKT
NÁZEV VÝKRESU: POHLED VÝCHODNÍ - "E" (pošta) - STÁV. STAV A BOURÁNÍ			STUPEŇ PD	ČÍSLO VÝKRESU SO1+2-117
			MĚŘITKO 1:50	